
e-Anatomy

사용자 가이드



콘텐츠

e-Anatomy

개요	03
프리미엄 구독	04
모듈	05
해부학 이미지로의 바로가기 액세스	08
모듈 페이지의 정의	09

모듈

인터페이스	10
브라우징	11
. 이미지를 통해 스크롤	11
. 교차 참조	12
. 스크롤 바	12
. 갤러리	14
분류 라벨	14
. 구조 설명	15
. 라벨 디스플레이	16
모듈 특성	16
. 검색 창	16
. 네비게이션 도구	17
. 트랜스포메이션 도구	17
. 메뉴 설명	17
. 라벨링 도구	18
. 디스플레이 툴	18
. 언어	18
. 차이 비교	18
. 해부학적 구조	19
. 시리즈	19
. 고급 설정	19
일반 이용약관	19

개요

e-Anatomy는 IMAIOS 웹사이트를 기반으로 개발된 상호작용적인 인체 해부도입니다. 의사, 방사선 전문의, 학생 및 의학 영상 전문가들이 이용할 수 있게 하기 위해 제작되었습니다.

e-Anatomy에는 횡단면, 관상면 및 시상면의 CT, MRI 및 PET 이미지 시리즈뿐만 아니라 엑스레이 및 혈관 조영술 이미지, 해부, 해부학 다이어그램 및 일러스트레이션이 포함된 27,000개 이상의 이미지가 있습니다.

해부도에는 라틴어 Terminologia Anatomica를 포함하여 12개 언어로 제공되는 100만개 이상의 라벨로 이루어진 8900개 이상의 해부학적 구조가 포함되어 있습니다.

e-Anatomy는 북미 방사선학회, 유럽 방사선학회 및 프랑스 방사선학회로부터 많은 상을 수상하였습니다.



프리미엄 구독

일부 e-anatomy 모듈은 무료로 제공되지만, 나머지는 프리미엄 구독을 가입해야 합니다. 프리미엄 구독은 더 많은 기능에 대한 액세스를 제공합니다. 아래 표시가 이를 구별합니다:

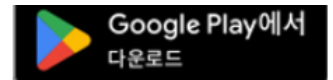
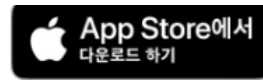
프리미엄

무료

웹사이트의 프리미엄 콘텐츠를 구독하고 액세스하려면 우선 무료 계정을 하나 개설해야 합니다. 구독을 신청하지 않아도 제품 테스트가 가능하지만, 일부 정보는 접근할 수 없습니다.



e-Anatomy는 태블릿과 스마트폰에서도 이용 가능합니다. App Store나 Google Play Store에서 앱을 다운로드할 수 있습니다.



* IP 주소 인증을 통한 기관가입의 경우 웹사이트에서 e-Anatomy를 이용 시 계정 등록 및 개설이 필요하지 않습니다. 그러나 기관 가입을 통해 iOS 또는 Android 기기(휴대폰 및 태블릿)에서 e-Anatomy에 액세스하려면 계정이 필요합니다.



모듈

e-Anatomy는 머리부터 발끝까지 신체를 부위별로 구성하였습니다. 각 신체 부위에는 여러 모듈이 포함되어 있으며 각 모듈은 해부학적 주제별로 영상 검사, 그림 시리즈 또는 그룹화 된 사진이 있습니다.

뇌

- 뇌 MRI
- 뇌 축단면 MRI
- 뇌 CT
- 뇌
- 뇌 MRA
- MR 뇌혈관조영술
- 뇌동맥조영술
- 뇌신경 MRI
- 뇌신경

머리와 목

- 머리와 목 MRI
- 머리와 목 CT
- 얼굴 CT
- 치과 CBCT
- 머리뼈
- 눈확 MRI
- 눈
- 코안
- 입안
- 치아
- 관자뼈 CT
- 속귀와 속귀길 MRI
- 귀
- 턱관절
- 코 내시경
- 목동맥 - 외과적 접근



척추

목뼈 MRI
허리뼈 MRI
허리뼈 CT
척추
척추 방사선
척수

전신

신체(림프절) CT
전신 FDG-PET/CT
가시인간프로젝트
가슴과 배 X-ray
자율신경계

가슴

허파
가슴세로칸
가슴벽-유방
가슴 축상 CT
가슴 CT
심장
관상동맥 CTA
관상동맥 조영술
외피계
기관지경술



복부와 골반

자기공명 쓸개이자조영술
소화기계통
여성 복부-골반 CT
남성 복부 및 골반 축상 CT
배막안 CT
여성 골반 MRI
여성 골반
여성 골반 복강경검사
남성 골반 MRI
남성 골반

팔

팔
팔 방사선촬영
팔 MRI
팔신경얼기 MRI
어깨 MRI
어깨 관절조영 MR
어깨 관절조영 CT
팔꿈치 MRI
팔꿈치 관절조영 CT
손목 MRI
손 MRI
엄지손가락 MRI
손가락 MRI
팔 혈관조영술

다리

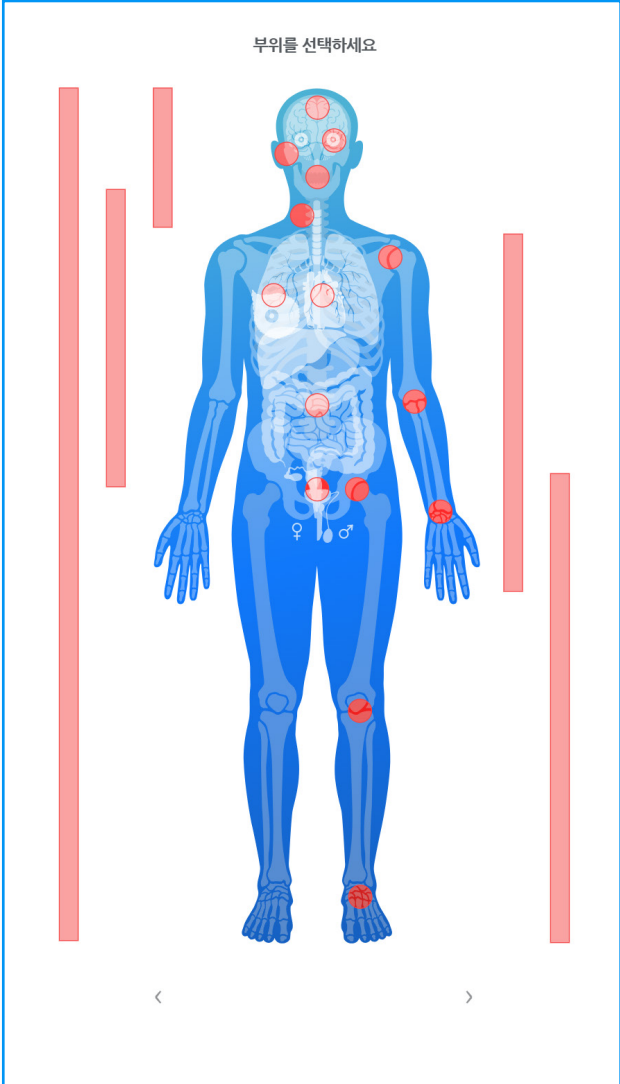
다리
다리 방사선 촬영
다리 MRI
다리 혈관조영술
엉덩이 MRI
다리 동맥 및 뼈
무릎 MRI
무릎 관절조영 CT
다리 CTA
발목 및 발뒤부 MRI
발앞부 MRI



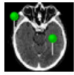
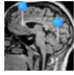
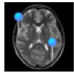
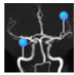


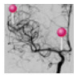
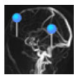
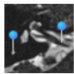
해부학 이미지로의 빠른 링크

바로가기 메뉴는 e-Anatomy의 모든 페이지에서 찾을 수 있습니다. 이는 각기 다른 부위의 선택을 나타내는 빨간색 수직 라인으로 둘러싸인 인체의 모형을 나타냅니다. 사용자가 신체 부위를 선택하면 해당 영역에 속하는 모든 모듈을 보여주는 목록이 나타납니다. 동일한 색상의 동근 원도 그림 전체에 나타나 있어 사용자가 신체 부위를 선택할 수 있습니다. 그림 아래에는 특정 부위를 선택하지 않고도 다양한 모듈 그룹을 탐색할 수 있는 두 개의 화살표가 있습니다.

부위를 선택하세요




뇌

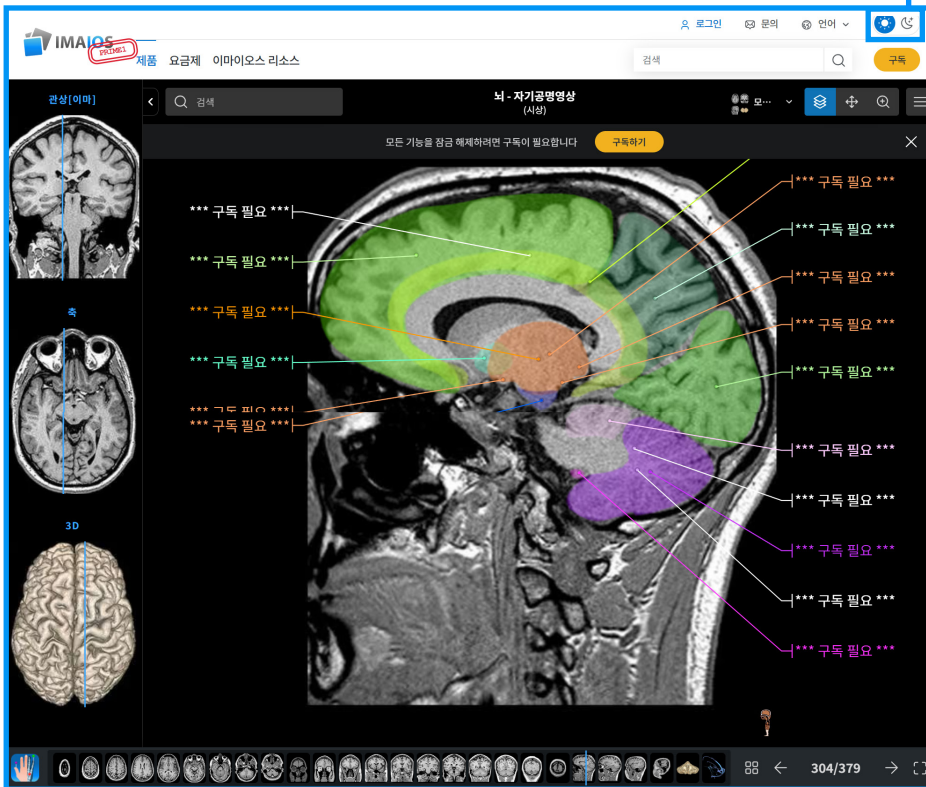
-  뇌 CT
CT
-  뇌 MRI
MRI
-  뇌 축 MRI
MRI
-  뇌 MRA
MRI
-  뇌
삽화
-  뇌신경
삽화
-  대뇌동맥조영상
혈관조영
-  MR 뇌 정맥 조영술
MRI
-  내이 및 IAC MRI
MRI



모듈 페이지의 정의

 다크모드 설정 및 해제가 가능합니다.

태양이미지를 선택하면 페이지 배경이 흰색으로 됩니다. 꺾다 꺾다하는 토글키를 달 이미지로 설정하면 배경화면이 검정색으로 바뀝니다.

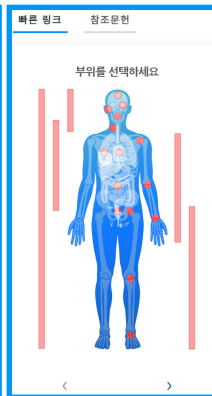
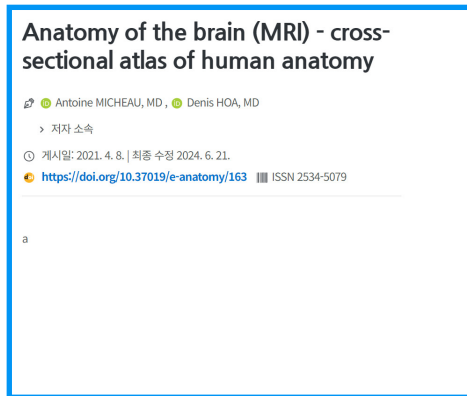


모듈의 특징

디스플레이:

- 모듈 그룹으로의 바로가기 액세스
- 모듈 설명을 나타내는 그림 목록
- 참고문헌

HOME / E-ANATOMY / 뇌 MRI



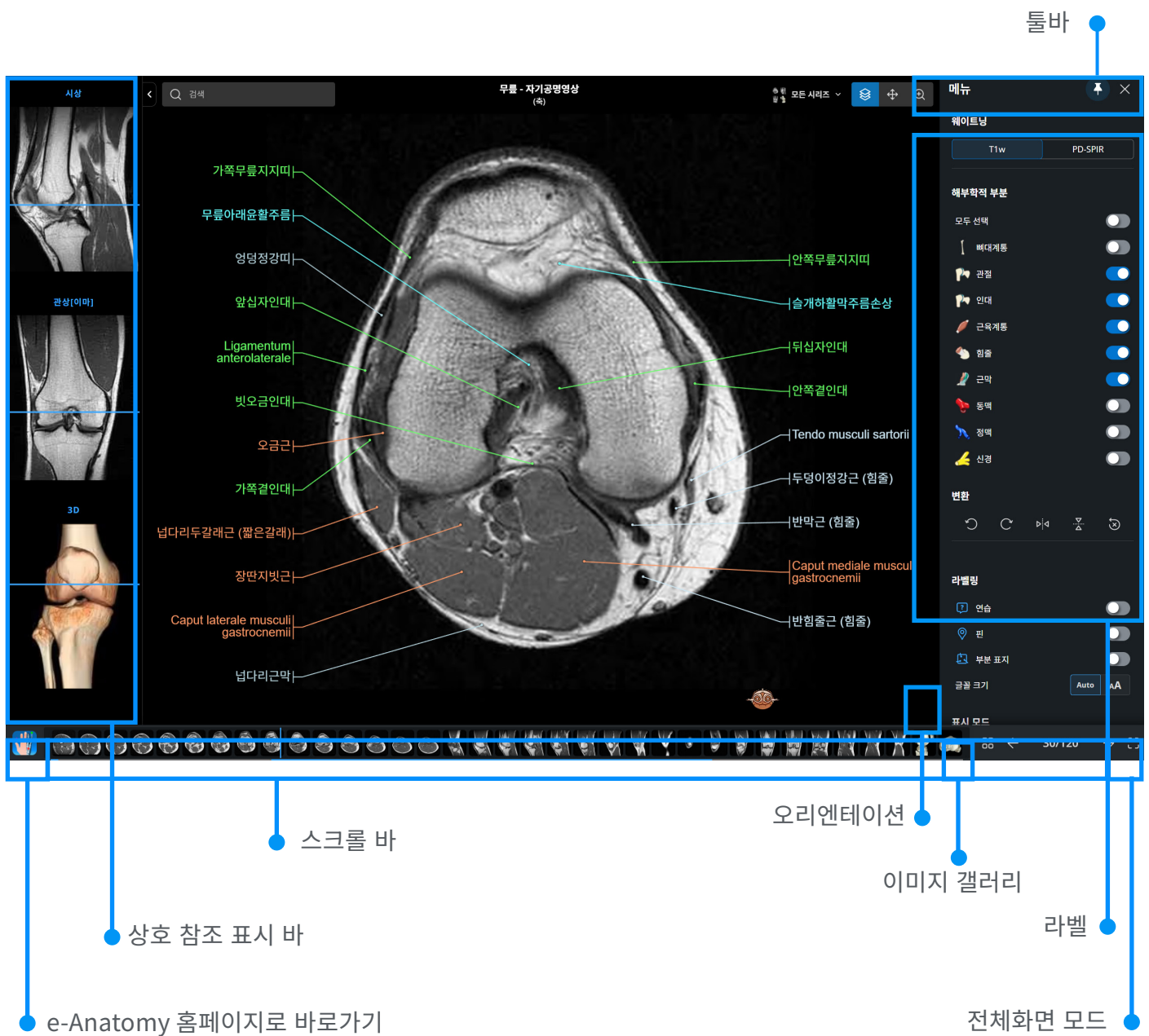
모듈 설명

모든 해부학 구조 리스트는 모듈로 나타냄



모듈 설명

인터페이스



이미지를 통한 스크롤

마우스 왼쪽 버튼을 누른 채 위 아래로 움직여 이미지 시리즈를 스크롤합니다. 이미지 위에 커서를 위치하고 스크롤 휠을 사용하거나 키보드의 왼쪽, 오른쪽, 위쪽 및 아래쪽 화살표를 사용할 수도 있습니다.

이 기능을 사용하려면 이전에 모듈 페이지가 선택되어 있어야하고 마우스 커서가 뷰어 안에 위치했는지 확인해야 합니다(아래 참조).

팁: 전체화면(뷰어 안에서 마우스로 더블클릭) 모드를 선택하면 마우스 스크롤로 조작 시 페이지 하단으로 내려가거나 또 잘 못 조작했을때 이미지 화면이 없어지는 것을 방지합니다.

역방향 스크롤 모드: 이미지의 스크롤 방향을 반대로 할 수 있는 기능이 있습니다. 이렇게 하려면 키보드의 «i» 키를 누른 다음 이미지를 스크롤하면 됩니다. 이 기능의 동작은 «고급 설정» 아래의 메뉴 표시줄에 표시됩니다.



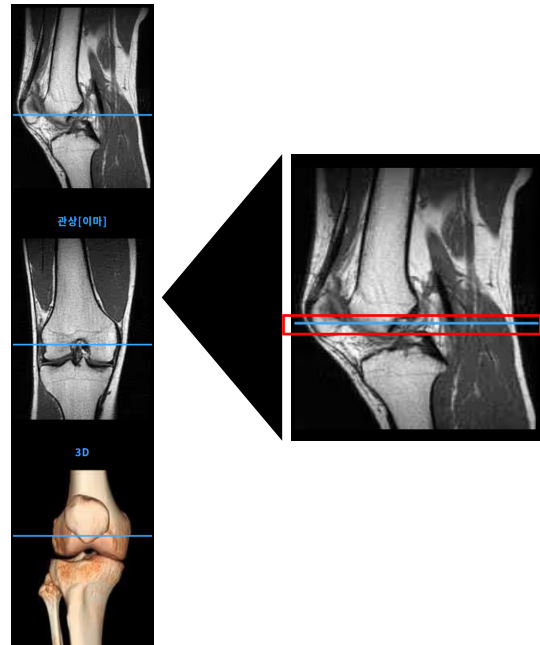
● 뷰어 프레임



상호 참조

상호 참조 바는 다양하게 디스플레이 되는 뷰로 사용자를 안내합니다. 파란색 선은 현재 이미지의 위치를 나타냅니다. 마우스 왼쪽 버튼을 누른 채 움직여 이미지를 통해 탐색하는 데에도 사용할 수 있습니다.

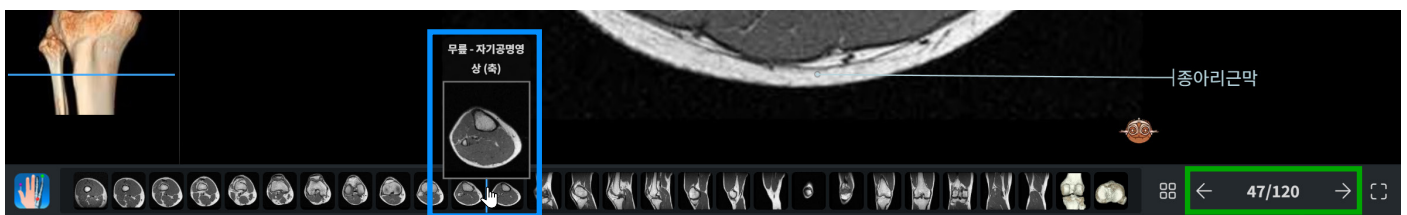
모듈 하나에 여러 시리즈가 포함된 경우, 제목(시상면, 횡단면, 관상면 등)을 클릭하여 시리즈를 변경 할 수 있습니다. 이를 통해 해당 시리즈에 직접적인 액세스가 가능합니다.



스크롤 바

- 썸네일 이미지 위에 마우스 커서를 위치하면 해당 영역의 이름이 작은 창에 표시됩니다. 썸네일을 클릭하면 이미지가 화면에 라벨과 함께 나타납니다. 또한, 마우스 왼쪽 버튼을 누른 상태에서 커서를 움직이면 이미지를 스크롤할 수 있습니다.

- 메뉴 오른쪽은 전체 이미지 수와 선택된 슬라이드 번호가 표시됩니다. 화살표를 클릭하거나 이미지 번호를 입력하여 이미지를 탐색할 수 있습니다.



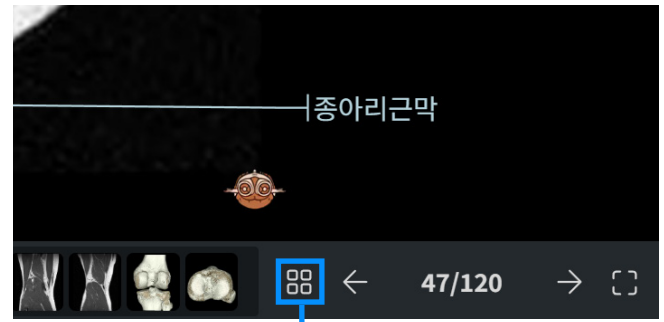
창 정보

총 이미지 수와 선택된 이미지 번호

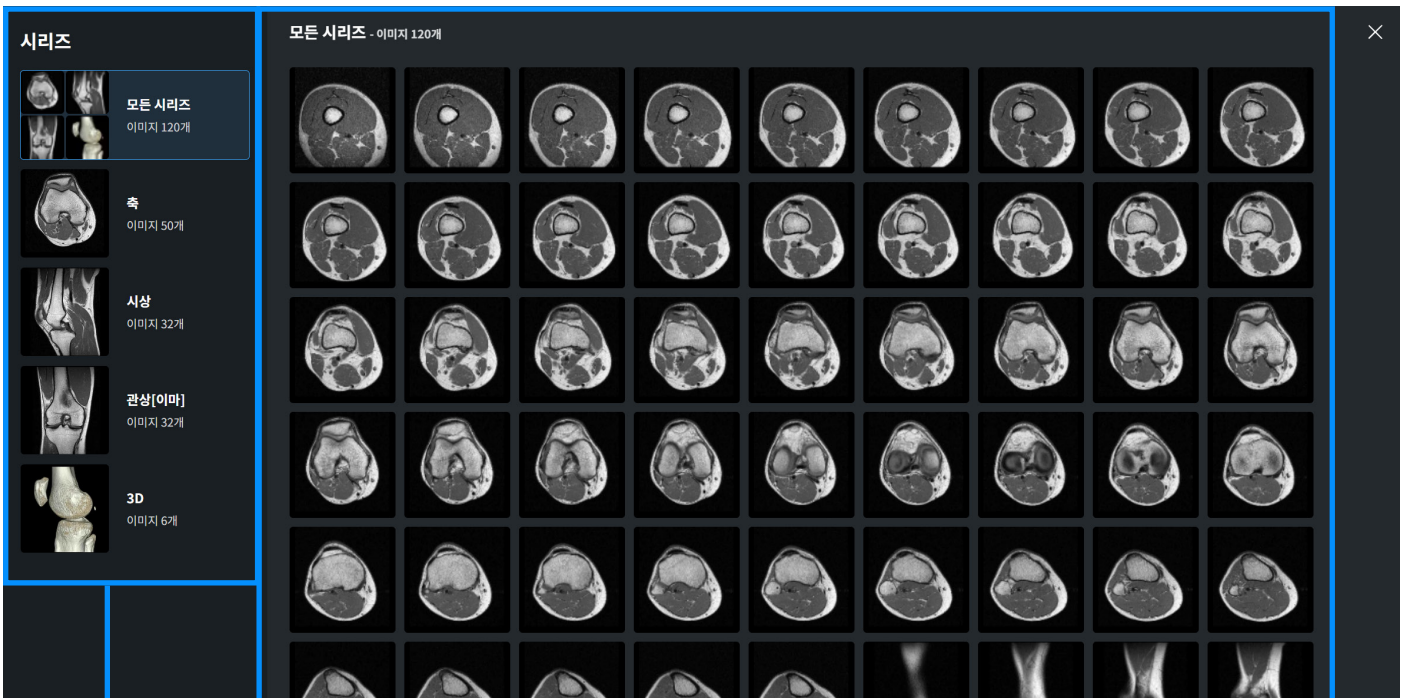


갤러리

오른쪽 하단에는 갤러리가 있어 모듈의 모든 이미지를 모자이크(갤러리) 형식으로 표시할 수 있습니다. 왼쪽 메뉴에서 시리즈를 선택할 수 있습니다. 선택된 시리즈의 모든 이미지는 오른쪽에 표시됩니다. 이미지 중 하나를 클릭하면 사용자는 해당 이미지로 바로 이동하게 됩니다.



갤러리

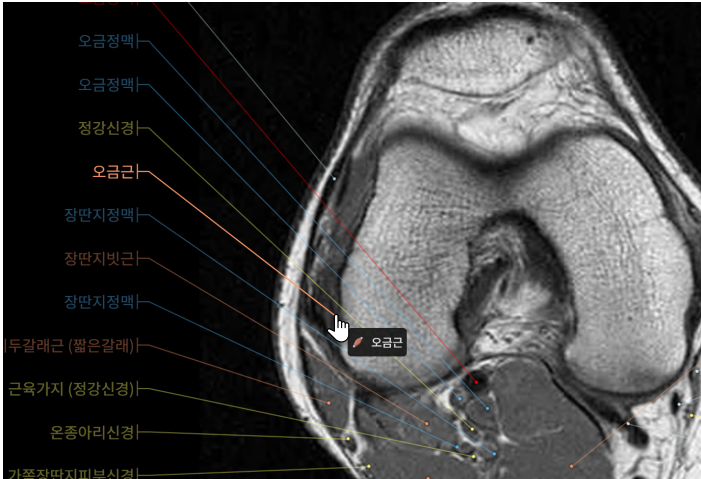


시리즈 마다 모든 이미지의 모자이크식 나열

모듈에서 열람 가능한 모든 시리즈 리스트



라벨



라벨의 점은 클릭할 수 있습니다. 사용자는 점을 클릭하여 이미지의 일부 라벨을 숨길 수 있습니다. 마찬가지로, 분리된 포인트를 클릭하여 표시되지 않는 라벨을 추가하도록 선택할 수 있습니다. 구조 표시 설정은 선택된 필터에 따라 다릅니다(“해부학적 구조”에서 19쪽).

각 라벨은 링크로 되어 있습니다. 라벨을 클릭하면 다음 정보가 포함된 패널이 나타납니다:

- 용어의 정의 (일부는 영어로만 제공될 수 있습니다).
- 이 라벨이 나타나는 시리즈 목록. 현재 모이나 다른 e-Anatomy 모듈이 될 수 있습니다.
- 해부학 용어로 본 해부학적 계층 구조.
- e-Anatomy에서 제공하는 다양한 언어로 된 해부학 용어의 번역.



● 해부학적 구조 정보 패널



구조 설명

무릎뼈 Patella

정의

The **patella**, the body's largest sesamoid bone, resides within the quadriceps tendon and is positioned in front of the lower end of the femur. It takes the form of a triangular shape, with its apex pointing downward. The upper border, known as the base of the **patella**, serves as an attachment site for the rectus femoris muscle in the front and the vastus intermedius muscle in the rear. In addition, the **patella** has two other borders: the medial and lateral borders, which provide attachment points for the vastus medialis and vastus lateralis muscles, respectively.

라틴어 동의어: Os patellare

이 모듈에서

더 보기

다른 모듈에서

해부학적 계층

인체 해부학 1

인체 해부학 2

인체 > Systemata musculoskeletalia > Systema skeletale > 하지뼈 > Ossa partis liberae membri inferioris > Ossa sesamoidea genus > 무릎뼈

기저 구조:
무릎뼈바닥
무릎뼈끝
Facies articularis patellae
Facies anterior patellae

동물의 비교 해부학

무릎뼈
무릎뼈

번역

- LA Patella
- EN Patella
- FR Patella
- DE Kniescheibe
- ES Patella
- ZH 髌骨
- JP 膝蓋骨 (しつがいこつ)
- IT Rotula
- PT Patela
- RU Надколенный
- PL Rzepka
- KO 무릎뼈

해부학 구조에 대한 설명.

현재 모듈 또는 해부학적 구조가 나타나는 다른 모듈이 포함된 시리즈 목록. 시리즈 목록 중 하나를 클릭하면, 선택한 모듈에서 해부학적 구조가 포함된 모든 이미지가 모자이크 형식으로 열립니다.

해부학적 계층 구조: 해부학적 계층 구조를 추적할 수 있습니다.

번역: e-Anatomy에서 제공되는 다양한 언어의 번역을 표시합니다.





해부학적 구조에 연관된 기능의 메뉴 열기



분리하기 : 해당 라벨을 포함하는 이미지들만 표시하려면 해부학적 구조를 분리하세요. 라벨이나 해당 포인트를 오른쪽 클릭하면 메뉴가 나타나며, 이 메뉴에서도 구조를 분리할 수 있습니다.



숨기기 : 모듈의 해부학적 구조를 숨기거나 드러냅니다.



선택하기: 해부학적 구조에 해당하는 필터를 선택하고 다른 모든 필터를 비활성화하여 이 필터와 관련된 라벨만 표시합니다. 라벨이나 해당 지점을 마우스 오른쪽 버튼으로 클릭하면 해당 필터만 선택할 수 있는 메뉴가 표시됩니다.

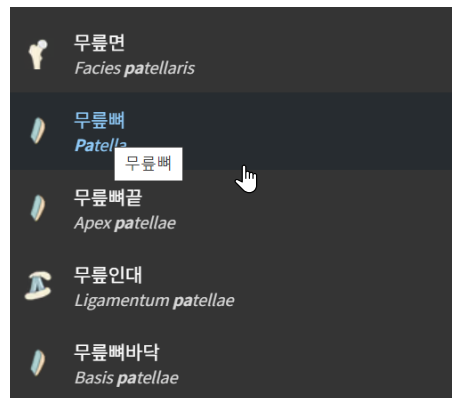
모듈 특성

검색 창

모듈의 검색창은 해부학적 구조를 검색하고 이미지에서 분리할 수 있습니다(모듈 내에 위치).

검색창에 단어를 입력하기 시작하면, 제안 단어 목록이 나타납니다. 한 가지만 선택하십시오.

검색을 초기화하려면, 검색창 오른쪽에 있는 X 표시를 클릭하거나 분리된 라벨 옆에 있는 X 표시를 클릭하면 됩니다.



내비게이션 툴



이 세 가지 도구는 마우스 왼쪽 버튼을 누른 채 커서를 움직여 사용됩니다. 패널은 마우스로 이동할 수 있습니다.



이미지를 스크롤할 수 있습니다.



뷰어 프레임에서 이미지를 이동할 수 있습니다. 마우스 휠을 클릭하여 활성화할 수도 있습니다.



마우스 오른쪽 버튼을 클릭 상태로 이미지를 확대하거나 축소할 수 있습니다.

변환 툴

이미지를 90° 로 왼쪽이나 오른쪽으로 회전하기

이미지를 수평 또는 수직으로 뒤집기

모든 변환 재설정하기

메뉴 설명



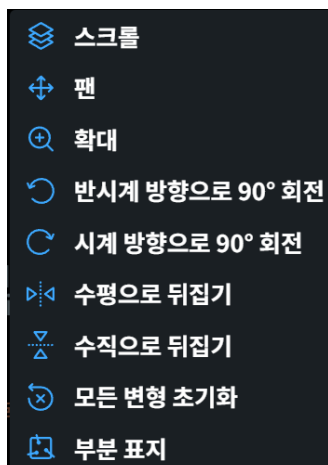
이 아이콘은 숨겨진 메뉴를 보여줍니다. 이는 모듈을 사용자가 원하는 대로 도구와 기능을 그룹지어 설정할 수 있게 합니다.



핀을 이용하면 측면의 메뉴를 계속 열어둘 수 있습니다. 핀이 활성화되지 않은 경우 핀은 비어있는 상태로 보이고, 작업을 수행하자마자 메뉴는 가려집니다. 핀을 클릭하게 되면 색이 바뀝니다. 그러면 메뉴가 계속 표시됩니다.






모듈의 화면 전체모드를 활성화하고 종료합니다.

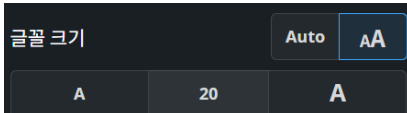


뷰어 프레임에서 마우스 오른쪽 버튼을 클릭하면 주요 기능 요약이 포함된 바로가기 메뉴를 열 수 있습니다.







라벨 도구

-  **연습:** 학습 모드로 들어가면 라벨을 숫자로 표시합니다. 숫자 위에 마우스를 올리면 해당 라벨이 표시됩니다.
-  **핀:** 라벨을 핀으로 표시합니다. 핀 위에 마우스를 올리면 해당 라벨이 표시됩니다. 마우스로 핀을 클릭하면 라벨이 표시된 상태로 유지되며 마우스를 다른 곳에 클릭하거나 이미지가 변경될 때만 제거됩니다.
-  **제한된 라벨 지정:** 마우스로 이동하고 크기를 조정할 수 있는 영역을 구분합니다. 그러면 라벨이 직사각형 영역에만 표시됩니다. 마우스 왼쪽 버튼을 누른채로 활성화할 수도 있습니다.



글자 크기를 자동 또는 수동으로 조정하는 모드를 활성화 할 수 있습니다.

디스플레이 도구


-  **오리엔테이션:** 방향 아이콘이 보이거나 보이지 않습니다. 마우스로 움직일 수 있습니다. 
-  **상호 참조 보이기/숨기기:** 상호 참조 패널을 보여주거나 감춥니다.
-  **다크 모드:** 다크모드를 활성화하거나 비활성화합니다.



오버레이 영역의 불투명도를 조정할 수 있습니다.

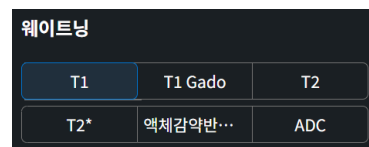
-  화면 캡처를 할 수 있습니다.

언어

-  인터페이스에 표시되는 언어와 관계없이 라벨에 표시되는 언어를 선택할 수 있습니다.

명암 대비

특정 모듈에서는 명암의 대비가 나타날 수 있습니다.



해부학적 구조

이미지의 라벨은 원하는 해부학구조의 종류에 따라 선택할 수 있습니다.

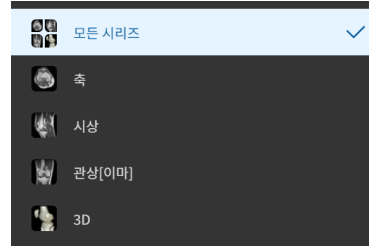
전체를 선택하거나 더 쉽게 볼 수 있도록 원하는 항목만 표시하도록 선택할 수 있습니다.



시리즈

시리즈의 기능은 모듈에 있는 이미지 시리즈로의 바로가기 액세스가 가능합니다.

모든 시리즈를 동시에 표시하거나 각 시리즈를 개별적으로 표시할 수 있습니다.



고급 설정

역방향 스크롤: 역방향 스크롤 모드를 활성화 또는 비활성화합니다.

단축키 보여주기 : 사용 가능한 키보드 단축키 목록을 표시합니다. Windows의 «ctrl» 키와 Mac의 키보드 «control»을 눌러도 이 단축키 목록을 표시할 수 있습니다.

리셋 : 기본 설정은 초기화로 되어있습니다.

단축키	
스크롤 반전	I
부분 표시	M
연습	P
라벨 표시/숨김	H
모달리티	W
스크롤	A
확대	Z
팬	E
재설정	R
스크린샷	S
전체 화면	F
cine	SPACE
다음 이미지	↓
이전 이미지	↑
이전 이미지	←
다음 이미지	→

일반 이용약관

imaios.com 웹사이트의 모든 페이지 하단에서 당사의 일반 이용약관과 개인정보 보호 및 데이터 보호 정책을 확인하실 수 있습니다.

